



Szybki dostęp
Do usług bankowych



CitiDirect

System bankowości internetowej dla firm

Podręcznik Użytkownika „Logowanie”

KONTAKT

Biuro Obsługi Systemów Elektronicznych

tel.: **0801 343 978** lub **+48 (22) 690 15 21**

w dni powszednie w godzinach 8:00 – 17:00

e-mail: helpdesk.ebs@citi.com

Wszelkie informacje i znaki towarowe zawarte w niniejszych materiałach nie mogą być kopiowane, duplikowane, reprodukowane, przetwarzane, wykorzystywane, publikowane w żadnej formie i w jakikolwiek sposób bez zgody Banku Handlowego w Warszawie S.A., którego znakiem towarowym jest Citi Handlowy. Warunki zawarte w niniejszej ulotce służą wyłącznie do celów prowadzenia negocjacji i muszą być w sposób definitywny określone w ostatecznej umowie i/lub potwierdzeniu. Niniejsza ulotka nie stanowi oferty sprzedaży ani oferowania usług osób trzecich celem zawarcia transakcji zgodnie z polskim Kodeksem Cywilnym i nie jest wiążąca dla Banku Handlowego w Warszawie, Citibank N.A., Citigroup Inc., ani dla żadnych z jej spółek lub oddziałów.

Globalne standardy. Lokalne rozwiązania.

citi handlowy

Logowanie do CitiDirect®

Uruchom CitiDirect korzystając z adresu:

<https://europe.citidirect-eb.citicorp.com/jre>

Witamy!!! Kliknij tu, aby CitiDirect® Online Banking ukazał się w języku polskim.
Hoşgeldiniz CitiDirect® Online Banking! Türkçe görüntülemek için lütfen buraya tıklayın.
Vitajte! Klikněte zde pro zobrazení CitiDirect® Online Banking v češtině.
Üdvözöljük! Kattintson ide, hogy a CitiDirect® Online Banking magyar nyelven jelenjen meg.
Добро пожаловать! Щелкните здесь, чтобы просматривать CitiDirect® Online Banking на русском языке.

* **выбериь опции:**
 Uruchom CitiDirect używając oprogramowania Java Sun.
 Uruchom CitiDirect używając oprogramowania Microsoft Java.

Aby zalogować się do CitiDirect, wybierz Nazwę z poniższej listy i kliknij Wprowadź.

Nazwa Użytkownika: Wybierz Nowy Użytkownik jeżeli pierwszy raz logujesz się do systemu CitiDirect z tego komputera.
Nowy użytkownik

Jesteś uprawniony do używania tego Systemu tylko dla zatwierdzonych celów związanych z prowadzonym biznesem. Używanie dla jakiegokolwiek innego celu jest wzbronione. Wszystkie zapisy z transakcji, sprawozdania, e-maile, oprogramowanie oraz wszystkie inne dane zgromadzone przez ten System i znajdujące się w tym Systemie są własnością Banku i mogą być wykorzystane przez Bank do jakiegokolwiek celu. Działania zautomatyzowane i niezautomatyzowane mogą być kontrolowane.

Wybierz wersję językową, klikając na odpowiednia zdanie na liście.

Na liście wyświetli się **Nowy Użytkownik**. Kliknij **Wprowadź**.

Wprowadź Nazwę Użytkownika którą będziesz wykorzystywać podczas logowania do CitiDirect.

Nazwa Użytkownika: Wpisz dowolną kombinację cyfr i liter, maksymalnie do 10 znaków. Nie używaj spacji oraz polskich znaków.
Tom

Identyfikator Logowania: Identyfikator Logowania to numer seryjny twojej karty SafeWord (token). Znajdziesz go z tyłu karty, na naklejce, pod kodem kreskowym.
z12693

Na następnej stronie pojawią się dwa pola:

- **Nazwa Użytkownika** jest dowolna, może składać się z maksymalnie 10 znaków, bez polskich liter i spacji.
- **Identyfikator Logowania** to numer seryjny karty Safeword Platinum. Numer ten znajduje się na naklejce na odwrocie, pod kodem kreskowym. Wielkość liter nie ma znaczenia.
- Po wprowadzeniu wszystkich danych kliknij **Wprowadź**.



Front view of the new SafeWord Card

Back view of the new SafeWord Card

Wprowadź zawartość pola Kod do karty SafeWord (token). Uzyskane hasło przepisz do pola Odpowiedź.

Kod:
9 4372 8338

Odpowiedź: Odpowiedź to 8-znakowy ciąg cyfr i liter wyświetlany przez token po wpisaniu Kodu. W razie wątpliwości czy dany znak jest cyfrą czy literą, wpisz cyfrę.

Na następnej stronie pojawią się pola:

Kod i Odpowiedź.



Front view of the new SafeWord Card



ENTR PIN

Naciśnij **ON**, aby włączyć kartę SafeWord. Na wyświetlaczu pojawi się napis **ENTER PIN**. Wpisz swój PIN.



HOST?

Z chwilą naciśnięcia ostatniej cyfry PIN-u na wyświetlaczu pojawi się napis **HOST?**.



CHALLNG?

Przepisz pierwszą cyfrę z pola **Kod** do karty Safeword. Zwróć uwagę, że zawsze będzie to cyfra **9**. Na wyświetlaczu pojawi się napis **CHALLNG?**.



88185748

Przepisz pozostałe cyfry z pola Kod do karty Safeword.

Wprowadź zawartość pola Kod do karty SafeWord (token). Uzyskane hasło przepisuj do pola Odpowiedź.

Kod:

Odpowiedź:
 Odpowiedź to 8-znakowy ciąg cyfr i liter wyświetlany przez token po wpisaniu Kodu. W razie wątpliwości czy dany znak jest cyfrą czy literą, wpisz cyfrę.

Wprowadź

Z chwilą przepisania ostatniej cyfry Kodu na wyświetlaczu automatycznie pojawi się hasło jednorazowe, które należy przepisać do pola **Odpowiedź**.

Hasło może składać się z cyfr i liter. Wielkość liter nie ma znaczenia. Literami mogą być tylko takie znaki, które nie mogą być cyframi. W razie wątpliwości czy wpisać literę czy cyfrę pierwszeństwo ma zawsze cyfra (np. Zawsze 0 nigdy „O”).

Po przepisaniu hasła naciśnij **Wprowadź**, aby zakończyć procedurę logowania i uruchomić CitiDirect.

Proszę podać ID Klienta

ID Klienta:

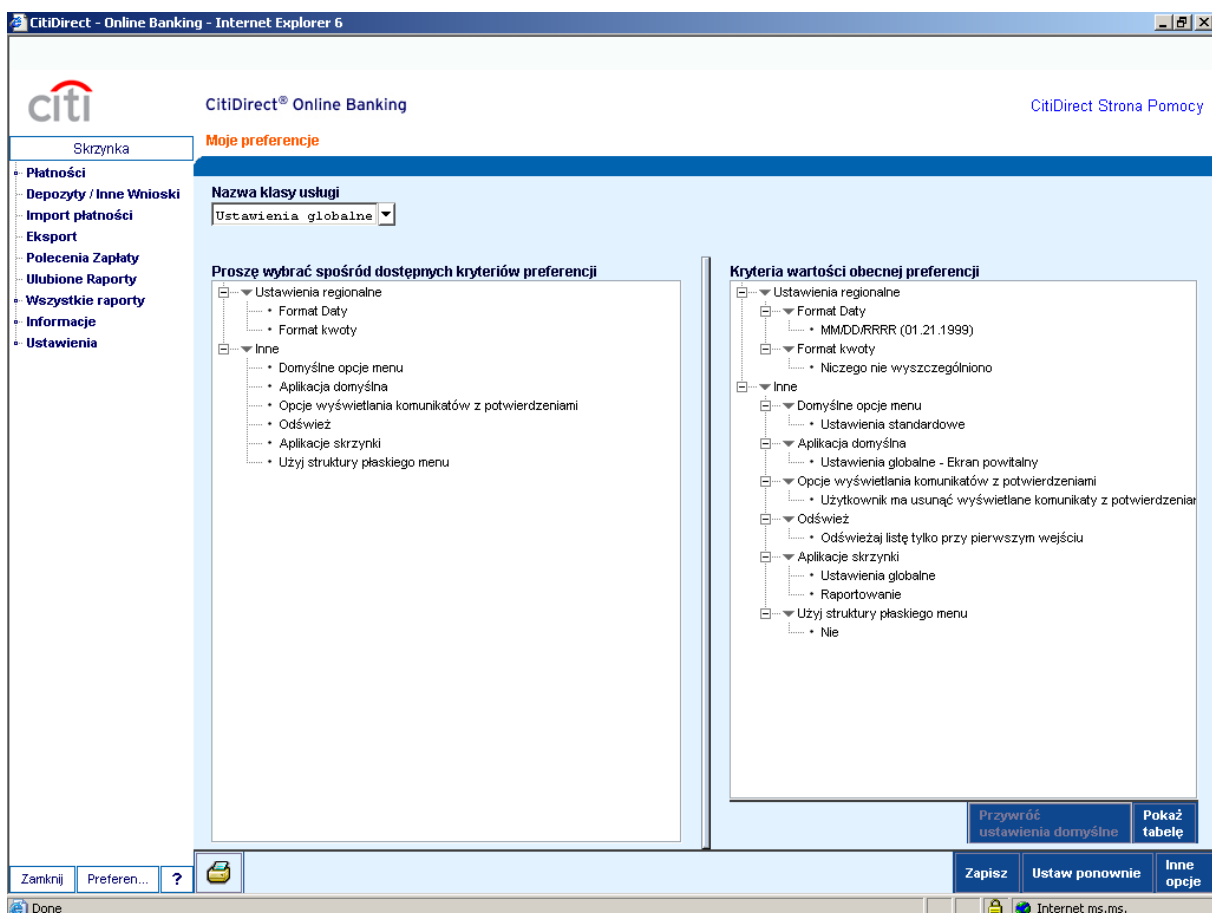
Identyfikator Logowania do CitiDirect jest Identyfikatorem który powinien być Ci znany. Jeśli go nie posiadasz identyfikatora Logowania CitiDirect skontaktuj się z Działem Pomocy Technicznej.

Wprowadź

W przypadku pierwszego logowania do systemu CitiDirect użytkownik zostanie poproszony o podanie numeru **ID Klienta**. Numer ten można ustalić na dwa sposoby:

- Jeżeli w Twojej firmie są Użytkownicy mogący logować się do systemu CitiDirect, po wejściu w dowolne menu aplikacji (np. Płatności -> Podgląd) i skierowaniu kursora myszy na nazwę profilu w prawym górnym rogu ekranu numer **ID Klienta** zostanie wyświetlony automatycznie.
- Jeżeli w Twojej firmie nie ma aktywnych Użytkowników systemu CitiDirect, numer **ID Klienta** uzyskasz po kontakcie z Biurem Obsługi Systemów Elektronicznych pod numerem tel.: 0 801 343 978 lub +48 22 690 15 21 w dni powszednie w godzinach 8:00-17:00, e-mail: helpdesk.ebs@citi.com

Po pierwszym uruchomieniu, system CitiDirect otwiera się na opcji **Moje preferencje**.



Rysunek - Moje preferencje

Moje preferencje pozwalają dostosować system do indywidualnych potrzeb użytkownika - wybrać odpowiedni format daty i kwoty, czy określić sposób wyświetlania komunikatów. W menu **Nazwa klasy usługi** wybierz **Ustawienia globalne**. Jeżeli klikniesz na **Aplikację domyślną**, ukaza się wszystkie dostępne w menu opcje. Możesz wybrać jedną z nich, by przy kolejnych logowaniach system otwierał się właśnie na tej opcji. Oznacza to, że przy kolejnym logowaniu, zobaczysz nie okno **Moich preferencji**, a na przykład okno Zapytania o wyciąg z konta. Za aplikację domyślną najlepiej wybrać funkcję, której używasz po zalogowaniu się do systemu.

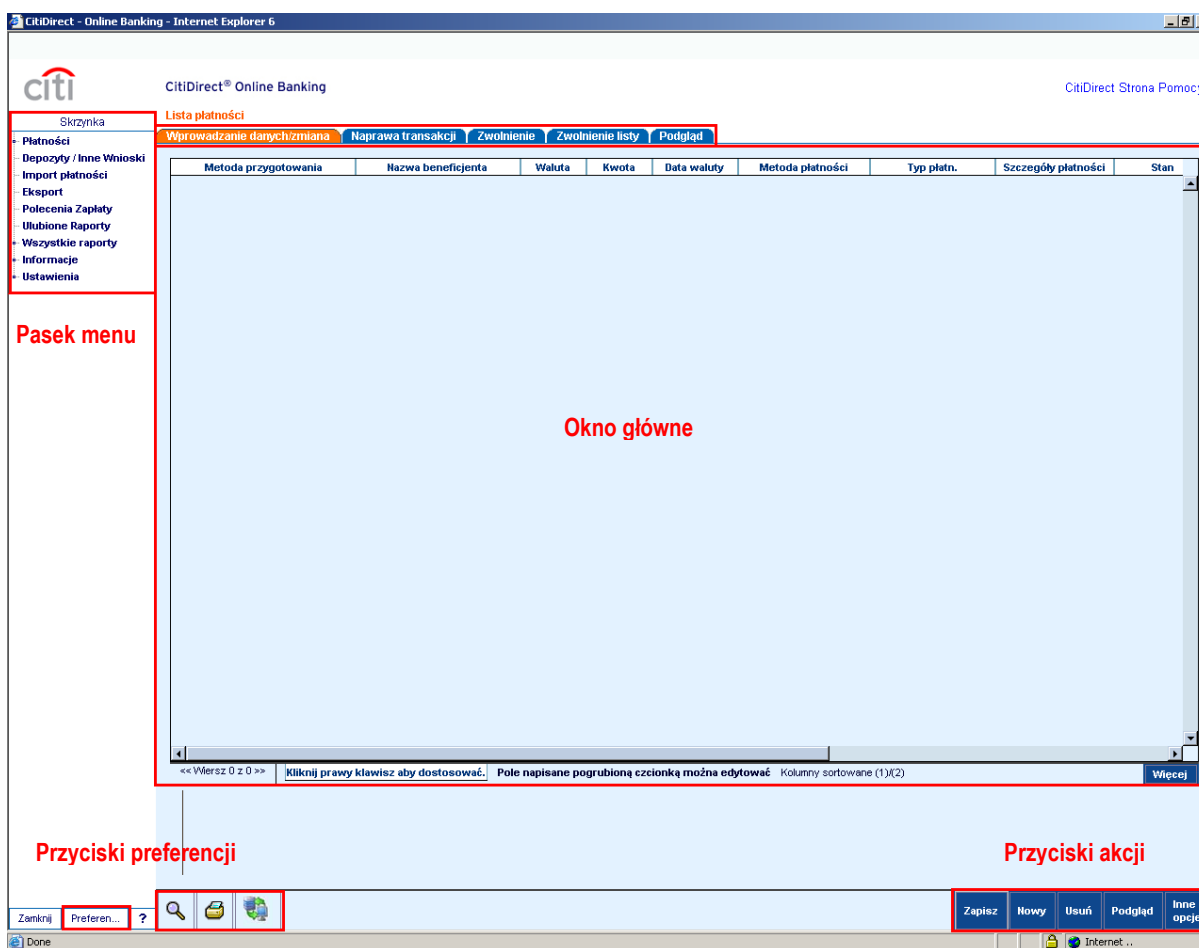
Aby dokonać zmiany **Aplikacji domyślnej**, wybierz odpowiednią pozycję z listy i kliknij **OK**. Następnie, dla zachowania nowych ustawień, kliknij na dostępny w dolnej części ekranu przycisk **Zapisz**. Jeżeli wybrałeś przykładowo *Zapytanie o wyciąg z konta*, przy kolejnych logowaniach system będzie otwierał się właśnie na tym zapytaniu.

Wygląd systemu CitiDirect

Ekran główny systemu CitiDirect składa się z pięciu części. Część pierwsza to **Pasek Menu**, który zawiera wszystkie funkcje ustalone podczas konfiguracji Twojego systemu, m.in. Transakcje, Raporty, Ustawienia, Informacje.

@ **UWAGA!** Pasek menu dostosowywany jest do indywidualnych wymogów Klienta i może różnić się od przedstawianego na Rysunkach w Podręczniku obsługi CitiDirect.

Część druga to **Zakładki**, umieszczone w górnej części ekranu. Trzecią częścią systemu jest **Okno Główne**. Zajmuje ono największą powierzchnię i przedstawia informacje, które zdefiniujesz za pomocą funkcji lub za pomocą **Przycisków Akcji**, czyli kolejnej, czwartej części systemu. Ostatnia część to **Przyciski Preferencji**, które służą do wyboru ustawień programu, pomocy on-line bądź zamknięcia systemu CitiDirect.



Rysunek. Ekran systemu CitiDirect.

Wyjście z systemu

Aby wylogować się z systemu, kliknij na przycisk **Zamknij** w lewym dolnym rogu ekranu lub przycisk **X** w prawym górnym rogu ekranu.